

1 - Vous vous enregistrez sur Internet afin de constituer votre dossier électronique : [www.admission-postbac.fr](http://www.admission-postbac.fr)

2 - Vous saisissez l'ensemble de vos demandes de poursuite d'études.

3 - Vous classez vos demandes selon votre préférence : Liste ordonnée des vœux. Vous devez établir un premier classement dès la saisie des vœux mais vous aurez ensuite la possibilité de le modifier.

**ATTENTION**

*Nous vous conseillons de placer votre vœu pour intégrer la CPGÉ du Lycée A. WATTEAU en 1<sup>ère</sup> position*

4 - Vous constituez votre dossier de candidature.

A - Vous imprimez vos fiches de vœux de poursuite d'études à partir de votre dossier électronique, pour les formations qui demandent un dossier "papier".

B - Vous constituez vos dossiers « papier » en vous conformant aux listes de pièces à joindre selon la formation demandée

C - Vous envoyez vos dossiers individuellement en respectant les dates indiquées sur les fiches de candidature.

5 - Vous vous assurez de la bonne réception de vos dossiers.

Dès l'envoi de vos dossiers "papier", consultez régulièrement votre messagerie électronique ; en effet, si des pièces manquent à l'un de vos dossiers, un message vous en avertira, le cas échéant. Vous vérifiez que vos dossiers "papier" sont bien parvenus aux établissements sollicités et qu'ils sont complets en vous connectant à votre dossier électronique

6 - Résultats et réponses

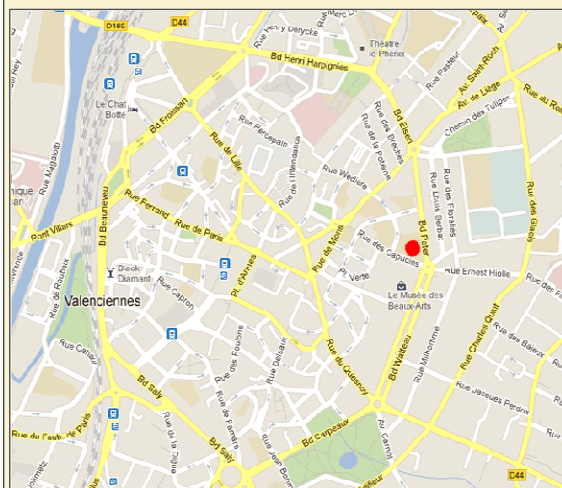
Vous consultez votre dossier électronique à chaque phase d'admission par internet et, lorsqu'une proposition vous est faite, vous y répondez à partir de votre dossier électronique.

7 - L'inscription administrative

A - Après avoir répondu « oui définitif » à la proposition d'admission qui vous est faite sur internet, vous devez vous préoccuper de votre inscription administrative dans l'établissement (dates spécifiques à respecter).

B - Si, au terme de la procédure, vous n'avez aucune proposition d'admission, vous pourrez vous inscrire, à partir de votre dossier électronique, à la « procédure complémentaire » afin de vous porter candidat sur les places vacantes.

PLAN D'ACCES



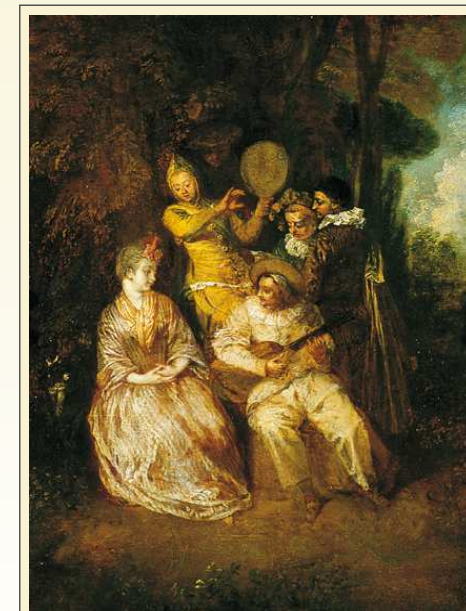
20 BOULEVARD PATER,  
59300 VALENCIENNES, FRANCE  
TEL: 03 27 28 27 00

[www.lyceewatteauvalenciennes.etab.ac-lille.fr](http://www.lyceewatteauvalenciennes.etab.ac-lille.fr)



CLASSE  
PREPARATOIRE  
AUX GRANDES  
ECOLES

*FILIERE LITTERAIRE*  
CPGE A/L



*Ce n'est pas parce que les choses  
sont difficiles que nous n'osons pas.  
C'est si nous n'osons pas  
qu'elles seront difficiles.*

*Sénèque*



LYCEE WATTEAU - VALENCIENNES

## LES CLASSES PREPARATOIRES AUX GRANDES ECOLES

Les classes préparatoires aux grandes écoles s'intègrent dans le système universitaire européen. Les deux années de classes préparatoires littéraires équivalent aux deux premières années de licence universitaire (L1 et L2). Après deux années de C.P.G.E. l'étudiant qui le souhaite peut donc rejoindre l'université pour y effectuer sa 3ème année de licence.

A la fin de la deuxième année, l'étudiant passe le concours de la Banque d'épreuves littéraires (BEL) sur laquelle recrutent de nombreuses écoles.

<b>Doctorat</b>	<b>Université</b>		
<b>Master</b>	<b>Université</b>	<b>Grandes Ecoles</b>	
<b>Licence</b>	<b>Université</b>		<b>Licence Pro ATS</b>
		<b>CPGE</b>	<b>STS - IUT</b>
<b>Bac</b>	<b>Enseignement secondaire</b>		

## LES CLASSES PREPARATOIRES AUX GRANDES ECOLES

Les C.P.G.E sont ouvertes aux élèves des filières L, ES et S. Les élèves qui veulent intégrer une classe préparatoire doivent être sérieux, rigoureux, réguliers dans leur travail et désireux de réussir.

Les étudiants savent qu'ils peuvent compter sur un encadrement soucieux de leur permettre de s'adapter rapidement à des rythmes d'apprentissage différents. Les professeurs, grâce à des évaluations fréquentes et variées (écrites et orales), les aident à se fixer des objectifs qui peuvent être différents suivant leur volonté, leurs capacités et leurs motivations.

## PROFIL DE L'ETUDIANT EN CPGE A/L

- Le dépassement de soi-même
- Une volonté de progresser
- Une curiosité intellectuelle
- De l'ambition
- Le désir de préciser ou de consolider son projet d'étude

## LES DEBOUCHES

\* L'ECOLE NORMALE SUPERIEURE DE LYON  
(<http://www.ens-lsh.fr>)

\* LES ECOLES DE COMMERCE  
- Ecricome : Bordeaux, Marseille, Nancy, Reims, Rouen, Tours-Poitiers (<http://www2.ecricome.org>)  
- Les écoles de la BCE : 25 écoles de management dont HEC, ESSEC, ESCP, EM LYON, AUDENCIA NANTES, EDHEC, GRENOBLE...  
(<http://www.concoursbce.com/index.php>)

\* LES INSTITUTS D'ETUDES POLITIQUES IEP DE LYON, LILLE, TOULOUSE, RENNES ET AIX. <http://cc.iep.fr>

\* L'ISMAPP (Institut Supérieur de Management des affaires Publiques et Politiques). (<http://www.ismapp.com/ismapp>)

\* L'ISIT, INSTITUT DE MANAGEMENT ET DE COMMUNICATION INTERCULTURELS.  
(<http://www.isit-paris.fr>)

\* LE CELSA  
Journalisme, Communication, Ressources Humaines, Marketing, Publicité (Université Paris 4) (<http://www.celsa.fr>)

\* L'ESIT, INTERPRETATION, TRADUCTION (UNIVERSITE SORBONNE NOUVELLE PARIS 3)  
(<http://www.univ-paris3.fr/esit>)

\* L'UNIVERSITE PARIS-DAUPHINE  
Entrée en troisième année de licence de sciences de l'organisation des marchés mention sciences de la société et une licence de sciences de l'organisation des marchés mention gestion.

\* L'UNIVERSITE  
Les étudiants qui souhaitent poursuivre leurs études à l'université dans la filière de leur choix réintègrent le cursus universitaire en Deuxième ou Troisième année de Licence. La formation reçue durant les deux années de classes préparatoires leur permet de suivre avec sérénité les études universitaires.

\* LE LYCEE WATTEAU POSSEDE DES ACCORDS AVEC DE NOMBREUSES UNIVERSITES  
La Sorbonne-Paris IV (Lettres, Histoire, Langues), Lille III (lettres, Histoire, Langues), Lille II (pour intégrer la licence de sciences politiques), Lille I (géographie), Valenciennes (Lettres, Histoire, Langues)...

A côté de ces débouchés, il est toujours possible de préparer les concours indépendants :

\* LES INSTITUTS D'ETUDES POLITIQUES DE PARIS, DE GRENOBLE, DE BORDEAUX ET DE STRASBOURG (les cours dispensés en première et deuxième de classes préparatoires offrent une excellente préparation).

\* Un nombre important d'autres écoles qui recrutent parfois sur dossier ou avec un écrit : ECOLE DU LOUVRE, Différentes écoles privées de journalisme ou de communication...

## HORAIRES DE FORMATION EN PREMIERE ANNEE : (Hypokhâgne)

Littérature française	5 heures
Philosophie	4 heures
Histoire	5 heures
Géographie	2 heures
Langue vivante 1	4 heures
Langue vivante 2	2 heures
Langue et culture de l'Antiquité	3 heures

En seconde année, les horaires dépendent de l'option choisie. Au lycée Watteau, vous avez la possibilité de prendre l'une des options suivantes : anglais, histoire-géographie, lettres classiques, lettres modernes. Vous suivrez alors un enseignement commun à toutes les options auquel vous ajouterez l'enseignement dit de spécialité. (8h)

L'association AGO prête aux étudiants, durant leurs années d'études, les manuels demandés. Le CDI possède un espace réservé à la CPGE et tous les outils de travail nécessaires. En outre, tout étudiant qui s'inscrit en parallèle à l'université de Valenciennes peut bénéficier des services de la Bibliothèque Universitaire.

La CPGE du lycée Watteau, par sa taille « humaine », offre la particularité d'offrir aux étudiants un suivi personnalisé sous forme d'entretiens, de conseils de positionnement, de cours complémentaires en groupes restreints, pour les options, la préparation de concours spécifiques ou les oraux.

Activités culturelles :

- des conférences, notamment en partenariat avec les universités, sont organisées durant l'année scolaire.
- des visites d'exposition, des sorties au théâtre (en lien avec le Phénix de Valenciennes).
- un voyage de fin d'année.